

withコロナ時代を見据えたソリューション

# 新型コロナウイルス対策の御提案について



自動検温システム

**PRIORITY**  
Communications Solution Business

株式会社プライオリティ  
二宮 歩登 (mail : ninomiya@priority-g.co.jp)

〒460-0022 愛知県名古屋市中区金山1-14-18  
A-PLACE金山 4F  
TEL : 052-324-7277 / FAX : 052-324-7278  
URL : <https://ken-on.net>

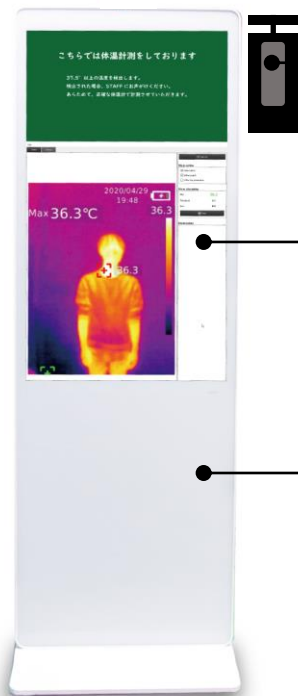
## ■ 自動検温システム 製品概要

新型コロナウイルスの感染拡大を受け、非接触で人体検温が可能となる「自動検温システム」を共同開発致しました。

本製品は±0.1℃の誤差で計測が可能となる高精度サーマルカメラを搭載し、約0.5秒で瞬時スクリーニングを行います。設定温度（初期設定値では37.5℃）を上回る場合はアラーム音と画面表示で警告を行い、自発的な注意喚起を促します。

また、大型ディスプレイ一体型の筐体であることから、デジタルサイネージとしても御活用頂くことが可能となります。

### <システムイメージ>



#### サーマルカメラ

人体用に開発された高精度サーマルカメラを搭載。  
±0.1℃の誤差、0.5秒での瞬時スクリーニングに対応。

#### 検温結果表示

大型ディスプレイで表示することにより、自発的な検温を促す。

#### デジタルサイネージ表示部分

画面の上段1/3程度をサイネージとして動画や画像を表示させることが可能。

#### 一体型筐体

システム及びサーマルカメラ、大型ディスプレイが一体型になっていることにより、検温の運用が容易。

## ■ 自動検温システム 導入メリット

従来の非接触検温方法では、検温を行う御担当者様も、検温を受ける御客様や従業員様も、取り組みに対して大きな負担を感じられております。

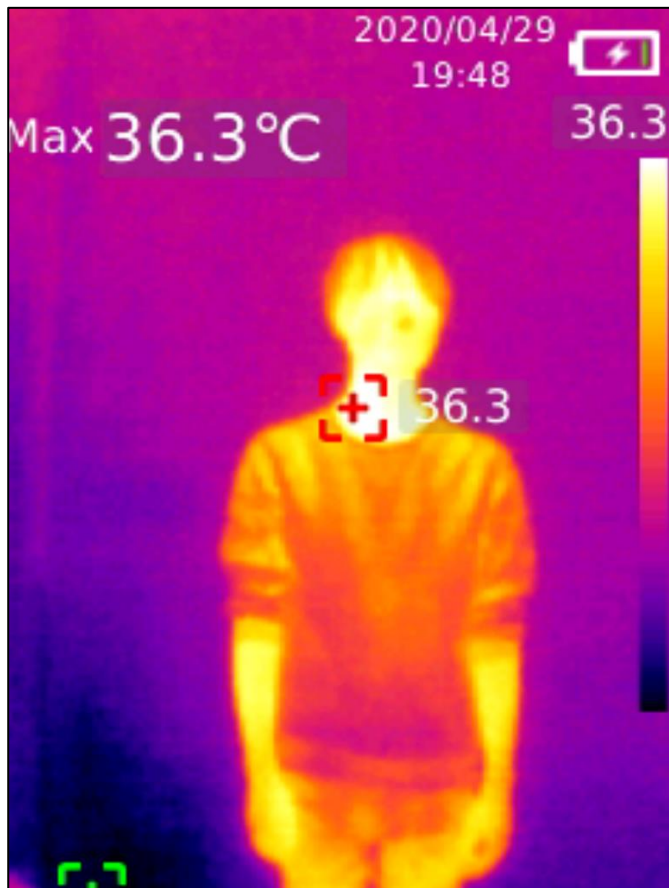
自動検温システムを導入頂くことによりスムーズな検温が可能となり、御担当者様及び御客様や従業員様の負担も大幅に軽減されます。

### <従来の非接触検温方法>



検温を行ったとしても、御担当者様が発熱者に対して「ご遠慮頂きたい」とは申し上げづらいとのご意見も頂いております。機械的な自動検温ということで、御客様自身で気付いて頂くという啓発活動としても非常に有効です。

## ■ 自動検温システム サーマルカメラの特徴



自動検温システム 画面イメージ  
(大型ディスプレイに表示されます)

本製品に搭載されているサーマルカメラは**人体向けに開発されたもの**であり、**計測誤差が「±0.1℃」と非常に高精度なもの**になります。

※他社製品の中には工業用サーマルカメラ（例えば測定範囲が-20℃～200℃までと広範囲なもの）を流用したものがございますが、計測誤差が±0.3～0.5℃と幅広く、人体検温には適しておりません。

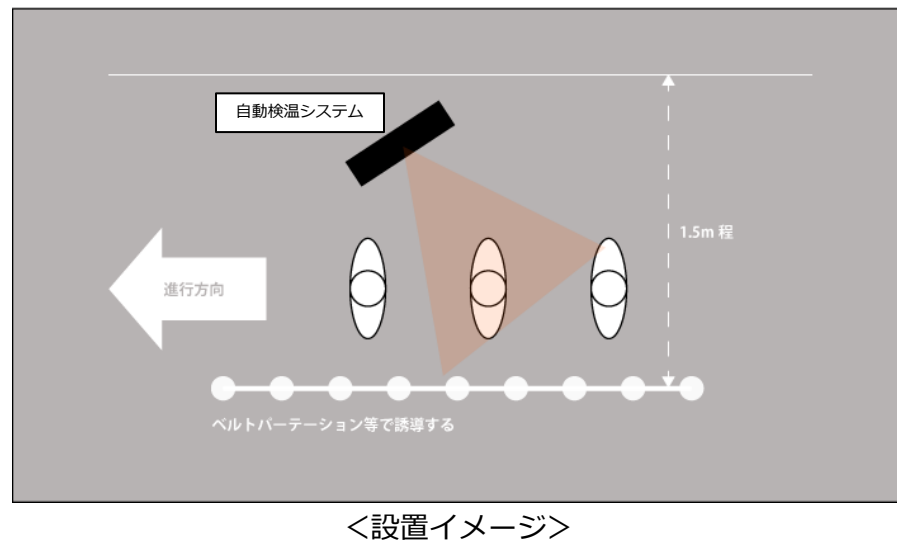
また、警告表示の設定温度を任意に変更することができます（初期設定温度は37.5℃）。設定温度を上回る計測を行った場合はアラーム音が鳴り、ディスプレイに警告表示が行われ、発熱者を効果的かつ迅速にスクリーニングすることが可能です。



微妙な体温変化を感知するためにも、高精度かつ高性能な人体用のサーマルカメラを用いた検温が重要となります。

## ■ 自動検温システム 設置イメージ

本製品は 1～1.5m 程度の距離から検温を行うことが可能です。店舗入口や従業員様通用口に設置頂き、本製品の前を通過するだけで自動的に検温を行います。  
(ベルトパーテーションなどを用いて誘導頂くと、より効果的に検温を行うことができます。)



デジタルサイネージ部分で検温を実施しているというアナウンスを流すことができます。  
検温担当者を配置することなく、自動的な検温を誘導することが可能です。

## 病院・介護施設

- ・ 通用口に設置し、医療スタッフ様を対象とした検温を実施。
- ・ 出入口に設置し、来院患者様を対象とした検温を実施。
- ・ 出入口に設置し、御見舞客を対象とした検温を実施。



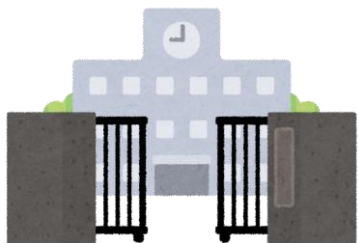
## 店舗・飲食店

- ・ 出入口に設置し、来店頂いた御客様を対象とした検温を実施。
- ・ 通用口に設置し、従業員様を対象とした検温を実施。
- ・ 配送スタッフ様の訪問前後検温を実施。



## 学校

- ・ 出入口に設置し、登校時の生徒を対象とした検温を実施。
- ・ 通用口に設置し、教員及び従業員を対象とした検温を実施。
- ・ 会場前に設置し、保護者を対象とした検温を実施。



## 結婚式場

- ・ 通用口に設置し、対応スタッフ様を対象とした検温を実施。
- ・ 出入口に設置し、参列者様を対象とした検温を実施。



# ■ 自動検温システム 製品仕様



## ■ 製品本体

|           |                                |
|-----------|--------------------------------|
| 製品型番      | DS-43S-W                       |
| サイズ       | 600mm (W) × 400 (D) × 1800 (H) |
| 重量        | 50 kg                          |
| ディスプレイサイズ | 43型ワイド (縦型)                    |

## ■ サーマルカメラ

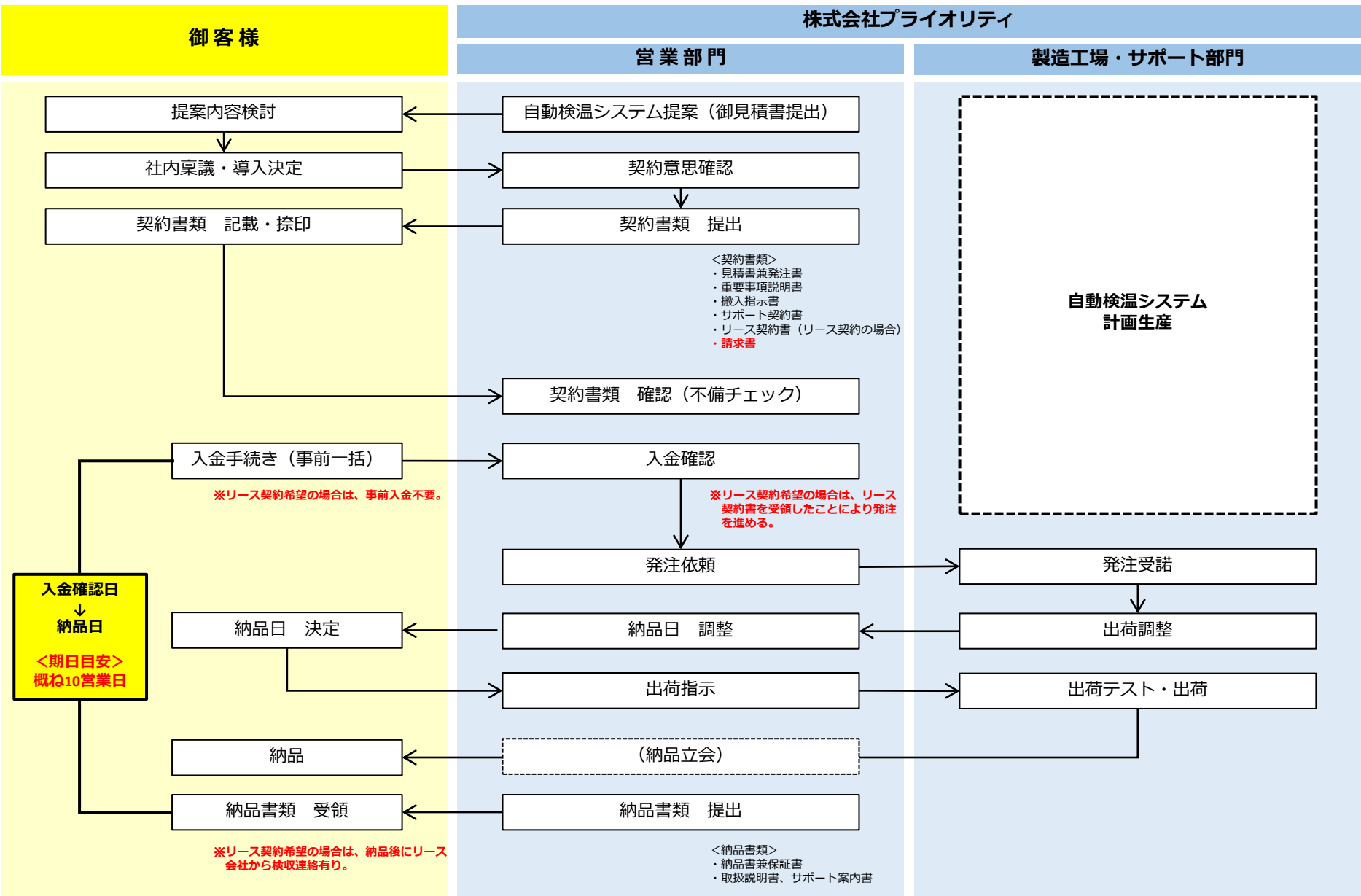
|           |                     |
|-----------|---------------------|
| 製品型番      | THC-16              |
| 赤外線解像度    | 160×120             |
| ピクセルサイズ   | 12um                |
| 赤外分光法の帯域幅 | 8～14um              |
| 視野 (FOV)  | 56° (H) × 42° (V)   |
| 温度範囲      | 30°C ~ 45°C         |
| 測定精度      | ±0.1°C 1m           |
| 応答時間      | ≤500ms              |
| 画像モード     | サーマル画像、通常ビデオ画像、混合画像 |

## ■ 付属品

- ・電源ケーブル、入力装置、取扱説明書

<注意事項> 製品仕様は予告なく変更となる場合がございます。予め御注意願います。

# ■ 自動検温システム 御申込みから納品までの流れ



※納期につきましては、在庫状況や調達部材の入荷状況によって変動する可能性があります。

## ■ 自動検温システム よくあるお問い合わせ (FAQ)

### Q : 同時に何人まで検温することができますか？

A : 同時に検温が可能な人数は「1人」になります。  
サーマルカメラの画角内に3~4名が同時に映る場合は、一番体温の高い人を計測して表示します。

### Q : マスクを着用していても検温できますか？

A : マスクを着用していても検温が可能です（主に額の体表温度を計測します）。

### Q : 歩いている人の体温を計測することはできますか？

A : 自動検温システムの前を通過する場合でも計測が可能です。  
しかし、正確に計測するために1秒程度静止頂くことを推奨しております。

### Q : 顔認証機能はありますか？

A : 顔認証機能は搭載しておりません。

### Q : 録画機能はありますか？

A : 録画機能は搭載しておりません。

### Q : 自動検温システムから離れている場所で警告検知（発熱者検知）を確認する方法はありますか？

A : 別売りのワイヤレスアラーム（税抜20,000円）を導入頂くことで警告検知を受けることが可能です。

### Q : 契約前にデモ機をお借りすることはできますか？

A : 発注のご依頼が殺到していることから、現在デモ機のお貸し出しを一時的に停止させて頂いております。  
弊社事務所（愛知県名古屋市中区）にはデモ機が設置されておりますので、事前予約の上で御来社頂くことで自動検温システムを確認することが可能です。

### Q : 発注してから納品までの期間はどれくらいですか？

A : 標準納期はご発注の手続きから納品まで約10営業日となります。  
この期間につきましては、在庫状況や調達部材の入荷状況によって変動する可能性があります。